

# VENTURE

## La Mesure Démocratisée



**baty**  
France



### Vidéo & Palpeur

Fabriquée en Angleterre, la machine VENTURE, est équipée de composants mécaniques, optiques et électroniques provenant des plus grands constructeurs Européens (RENISHAW, SKF, HEIDENHAIN, NAVITAR, ...). Elle répond aux exigences les plus élevées en matière de solidité et de précision. Elle est proposée en versions CN ou MANUELLE, et en capacités de mesure X250, Y120, Z165 ou X300, Y300, Z165 mm.

# MACHINE 3D VENTURE

La Machine à Mesurer VENTURE est à la pointe de la technologie, en matière de contrôle combiné Vidéo et Palpeur.

Fabriquée en Angleterre par la société BATY, c'est une machine Haut de Gamme.

Elle est disponible en versions Manuelle ou CN, avec en option un Palpeur Renishaw.

Ses capacités de mesure utile sont **250 x 120** ou **300 x 300 mm** en **XY** et **165 mm** en **Z**.

Une rehausse standard de **135 mm** de son col de cygne assure le passage de pièces jusqu'à **300 mm**.



Son Marbre en granit et sa colonne en fonte lui confèrent stabilité, et robustesse.

Ses guidages X,Y et Z sont équipés de rails à galets croisés de précision SKF.

Ses règles de mesure de marque HEIDENHAIN ont une résolution de 0.5µm.

Son système Optique est constitué d'une Caméra couleur Haute Résolution (2048 x 1590 Pixels) et d'un Zoom Motorisé Télé centrique.

Le Palpeur et ses Modules sont fournis par Renishaw.



La mesure par contact est un complément utile lorsque l'élément à contrôler se situe sur une face invisible à la caméra.

Le logiciel de mesure et de commande FUSION 3D permet dans un même contrôle de combiner l'utilisation des outils Vidéo et Palpeur.

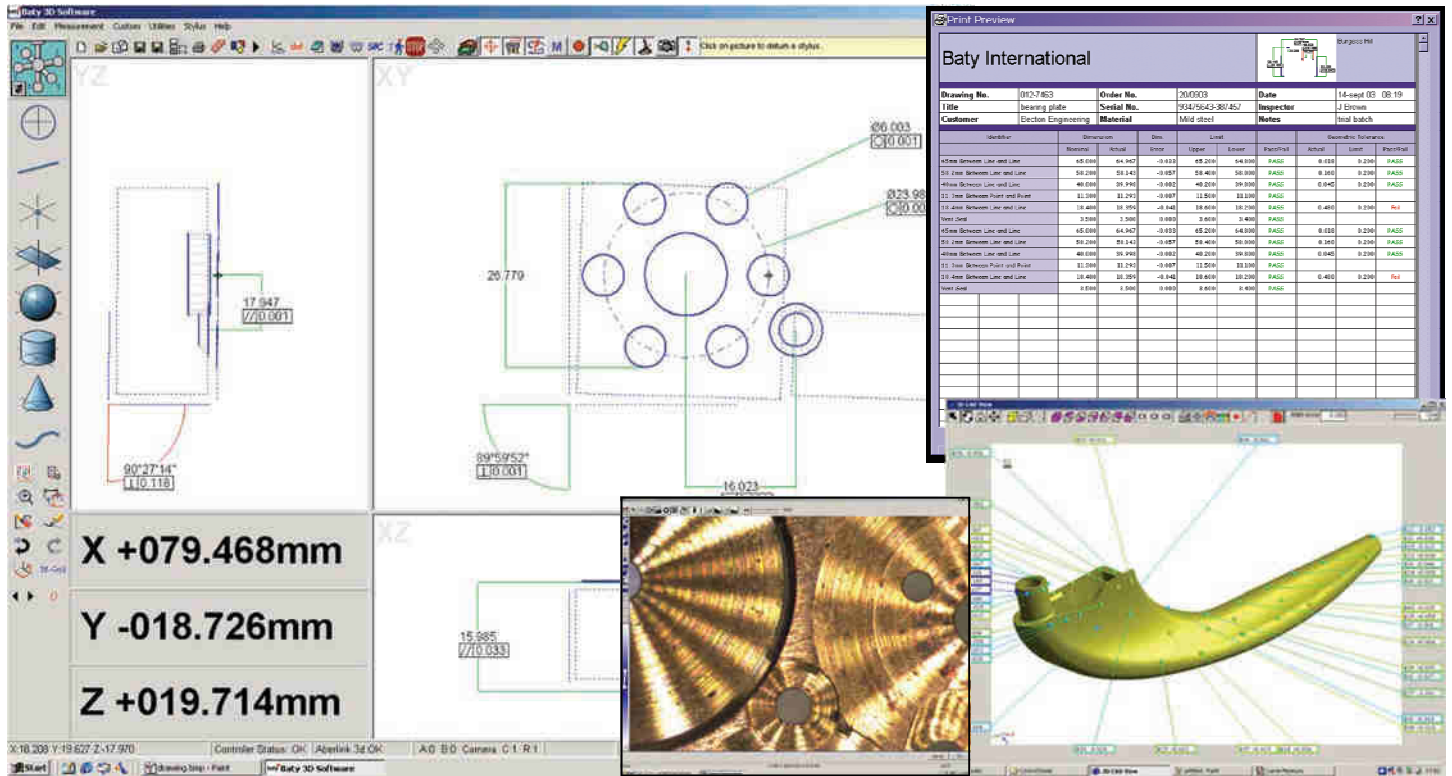
Les axes motorisés X.Y.Z, le 4<sup>ème</sup> axe rotatif, le palpeur, l'objectif zoom et les éclairages, sont contrôlés en automatique. (Option CN)



L'éclairage est essentiel pour la mesure par caméra. La couronne de 64 diodes pilotables unitairement, permet d'orienter sur 360° l'éclairage et de visualiser les plus infimes reliefs d'une surface. Chaque machine est également équipée d'un éclairage Axial projeté à travers l'objectif caméra et destiné au contrôle de trous borgnes.

# LOGICIEL DE MESURE 3D FUSION

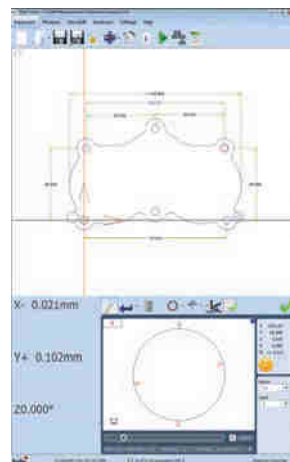
L'ensemble de la gamme BATY est équipée du Logiciel de Mesure FUSION 3D. La force de ce logiciel est sa simplicité d'utilisation. Entièrement Graphique il s'adresse à la fois au service métrologie et au contrôle Atelier. Ses fonctions de base permettent l'édition de rapports sous Excel, la programmation par apprentissage et à partir de fichiers CAD. La mesure par lot est simple et conviviale. La comparaison par rapport à un Fichier DXF est disponible en standard. Un module CAD IGES.STEP permet en option le contrôle surfacique 3D.



## OPTIONS

Calculateur Géométrique 3 Axes FT2

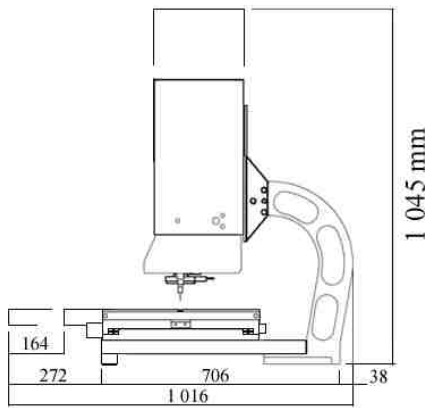
Table Marbre avec Rack PC



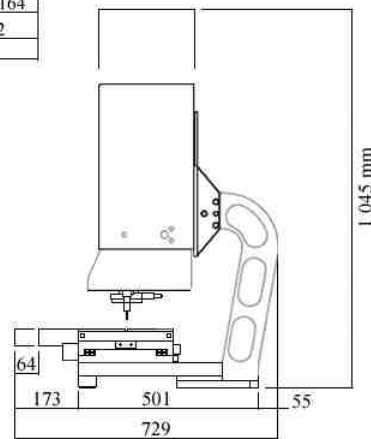
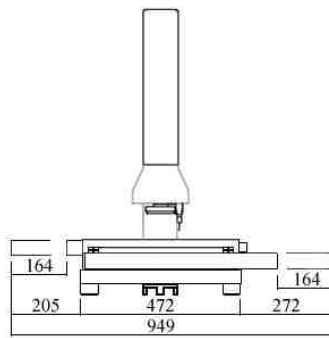
Equipée du calculateur 3 axes, à écran tactile FT2, la VENTURE est particulièrement adaptée au contrôle atelier.

# SPECIFICATIONS

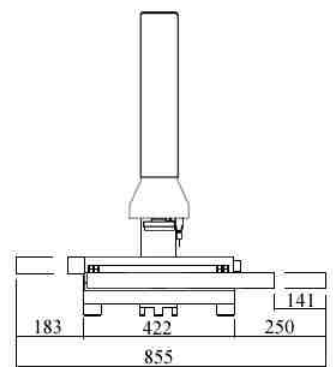
Caractéristiques	Modèles VENTURE	
	VI - 2510	VI - 3030
Capacités de mesure X,Y,Z (mm)	250 x 120 x 165	300 x 300 x 165
Surface de la table (mm)	414 x 262	464 x 462
Poids Maxi Pièce (Kg)	25	
Type de déplacements	Manuels ou CN (Commandés par Joystick en Version CN)	
Guidages	Rails à Galets Croisés	
Vitesse de déplacements	200 mm / sec	
Caméra	Couleur Haute résolution 2048 x 1590 pixels	
Optiques	Objectif Zoom MANUEL ou MOTORISE (version CN)	
Grossissements	Grossissement Optique 27x à 175x. Grossissement Numérique 1200x	
Eclairages	Eclairages Programmables par Diodes. Episcopique, Diascopique et Axial	
Résolution	Règles Heidenhain 0.5 µm	
Précision	2 µm + ( L / 100 )	
Type de Palpeur	Renishaw TP20	
Rack Palpeurs	Renishaw MCR20 pour 3 ou 6 Modules TP20	
Logiciel	Fusion 3D sous Windows 7 pro 32 bits, QC 300	
Informatique	Pc en rack 19'', 2 écrans LCD 19'', clavier, souris, joystick.	



Venture VI-3030



Venture VI-2512



**BATY FRANCE**

ZA les portes de Ker Lann

Rue Charles Coudé

35170 BRUZ

**AGENCE**

5 Rue Pelloutier

77183 CROISSY-BEAUBOURG

Tel 02 99 60 76 65  
Fax 02 99 60 89 21

Site [www.batyfrance.fr](http://www.batyfrance.fr)  
Email [baty@batyfrance.fr](mailto:baty@batyfrance.fr)